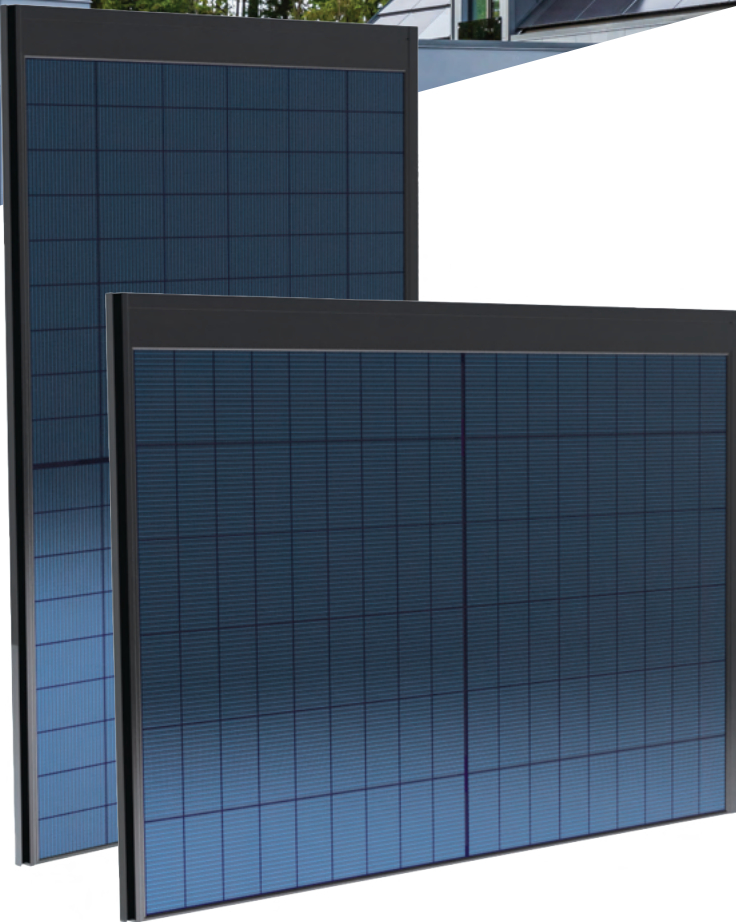


Solar Full Roof™

BIPV-panel

420W-430W FRS/SND EU-G2.5-35X35 N-TYPE GLASS/GLASS



2-I-1 TAKTEKKINGSMATERIALE

Solar Full Roof er et moderne 2-i-1 taktekkingsmateriale basert på solcelleteknologi til alle typer tak og bygninger, og som reduserer både material- og lønnskostnader.



RASK OG ENKEL INSTALLASJON

Hele systemet er raskt og enkelt å installere - noe som gjør prosessen enkel og effektiv. Arbeidet med installasjon på taket tar bare noen få dager.



VÆRBESTANDIG

Produktene våre er grundig testet og trygge. De er konstruert for å tåle snø, is, hagl og vind under normale forhold.



ELEGANT OG VAKKERT

Et solcelletak som bidrar til boligens design og som passer perfekt til arkitektens visjon.



ØKT EIENDOMSVERDI

Eiendomseksperter bekrefter at et solcelletak kan øke eiendommens markedsverdi betydelig.

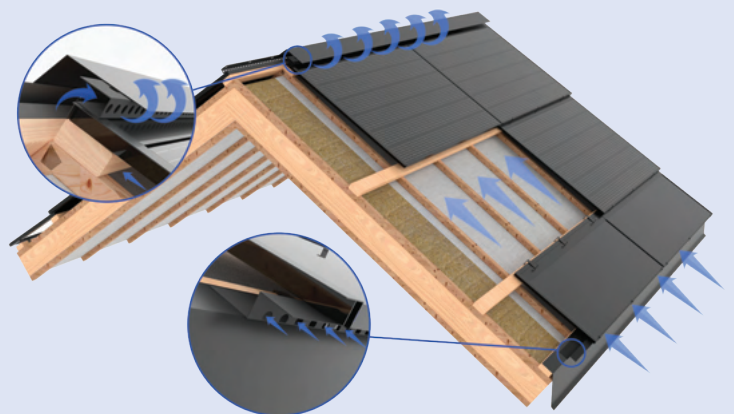


GARANTI

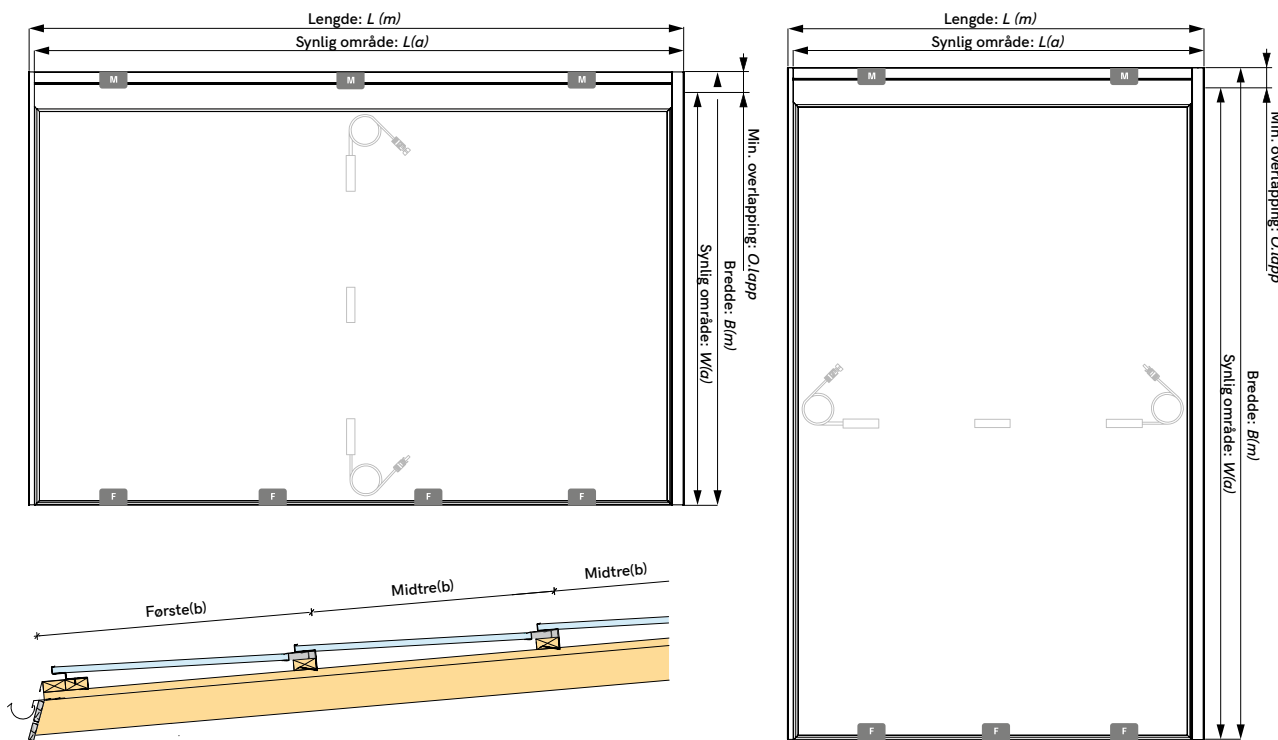
20 års ytelsesgaranti og
10 års produktgaranti gir deg trygghet.

DESIGNET FOR Å VARE

Solarstones globalt patenterte Click-On-system skaper en ventilasjonsspalte mellom solcellepanelene og takkonstruksjonen, noe som fremmer luftstrømmen ved mønet og takskjegget. Denne utformingen forhindrer oppbygging av fukt, forlenger takets levetid og forbedrer solenergiproduksjonen på solfylte dager.



Produktdatablad



Elektriske egenskaper

	420 W	425 W	430 W
Merkeeffekt (Pmax):	420 W	425 W	430 W
Effekt syntlig område:	~190W til ~215W/m ²		
Åpen kretsspenning (VOC):	38,06 V	38,25 V	38,44 V
Kortslutningsstrøm (Isc):	14,09 A	14,17 A	14,25 A
Spenning ved maks. effektpunkt (Vmpp):	31,49 V	31,67 V	31,86 V
Strømstyrke ved maksimal ytelse (Impp):	13,34 A	13,42 A	13,50 A
Moduleffektivitet:	21,5 %	21,8 %	22,0 %
Maks. reversstrøm	30 A		
Maks. systemspenning:	1500 V		
Årlig nedbrytning:	0,40 %		
Temperaturområde:	-40°C til +85°C		
Snølast:	5400 Pa (~550 kg/m ²)		
Vindlast:	2400 Pa (~224 kg/m ²)		
Sertifiseringer:	EN-61215, EN-61730, BROOF (t2)		

Dimensjoner og lekteavstand

Varianter	L(m)	B(m)	L(a)	B(a)
Liggende KIT-A	1791	1195	1754	1140
Stående KIT-A	1203	1783	1166	1730
Liggende KIT-B	1791	1245	1754	1170
Stående KIT-B	1203	1833	1166	1760
Liggende KIT-C	1791	1295	1754	1220
Stående KIT-C	1203	1883	1166	1810

Varianter	O.lapp	Første(b)	Midtre(b)
Liggende KIT-A	55	1170	1140
Stående KIT-A	53	1760	1730
Liggende KIT-B	75	1200	1170
Stående KIT-B	73	1790	1760
Liggende KIT-C	75	1255	1220
Stående KIT-C	73	1845	1810

Spesifikasjon BIPV-panel

PV-modul:	FuturaSun Silk® Nova Duetto All Black 420-430W
Celler:	108 monokrystallinske halvkvuttede MBB n-type dobbeltsidige celler 182 x 91 mm
Glass:	Front - 2,0 mm solcelleglass med ARC, Bak - 2,0 mm varmeforsterket glass
Ramme:	Svart anodisert aluminiumsramme på PV-modul og BIPV-panel
Koblingsboks:	Sertifisert i henhold til IEC 62790, IP 68-godkjent, 3 bypass-dioder
Kabler og kontakter:	Solcellekabel, lengde 1100 mm; MC4-kontakt (Xtong Tech, PV-XT101.2)
Vekt:	25 kg-32 kg, avhengig av Click-On-rammen. Ca. 16 kg/m ²
BIPV-panelramme:	Solarstone Click-On EU-G2.5-35x35, Farge: RAL9005
Garanti:	25 års ytelsesgaranti og 10 års produktgaranti
Underlag:	Underlag PV-paneltype, vanntett, UV-bestendig, temperaturområde: -40 °C til +120 °C f.eks. Riwega USB Protector Head FH 240 eller Isola Iso-D Xtra Nordic, eller annet i samsvar med EN:13859-1:2014
Vekselretter:	Kun vekselrettere med krets Bryter mot lysbuefeil AFCI
Annen informasjon:	Du finner mer informasjon om design, installasjon og vedlikehold på solarstone.com/toolbox